

РОССИЙСКИЙ МЕДИЦИНСКИЙ ИНФОРМАЦИОННО-АНАЛИТИЧЕСКИЙ ЖУРНАЛ



МЕДИЦИНА

ИЗ ДОРОЖЬЕ

№ 1 (140) 2019

Оксана Владимировна ВЕЛЬМ

ГЛАВНЫЙ ВРАЧ ОГБУЗ «ШЕЛЕХОВСКАЯ РАЙОННАЯ БОЛЬНИЦА»

МОБИЛЬНЫЕ КЛИНИКИ ПОЗВОЛЯТ СОВРЕМЕННОМУ ЗДРАВООХРАНЕНИЮ ДОЕХАТЬ ДО САМЫХ ГЛУБИННЫХ МЕСТ

Наша страна велика и обширна, на ее территории есть крупные города, районные центры, маленькие деревни и вахтовые поселки. Везде живут люди, которым надо оказывать медицинскую помощь. В больших городах задача профилактических обследований решается просто, поликлиники есть в каждом микрорайоне, а вот в каждом маленьком населенном пункте поликлинику не разместить, это невыгодно экономически, да и специалистов не хватает. Эта задача решается через применение мобильных врачебных кабинетов. В Российской Федерации используются как автомобильные кабинеты, так и железнодорожные поезда.



Андрей Арнольдович ФЕДОТОВ
Коммерческий директор НПАО «АМИКО»



НПАО АМИКО имеет многолетний опыт производства мобильных медицинских комплексов. Более 20 лет назад наш завод ЗАО РЕНТГЕН-ПРОМ начал производство передвижных флюорографических кабинетов. С тех пор мы произвели более тысячи только флюорографических комплексов, а постепенно развиваясь и отвечая запросам пользователей создали другие модификации передвижных кабинетов: рентгенографический, маммографический, диагностический и др.

Вот перечень кабинетов, которые мы уже выпустили к настоящему времени:

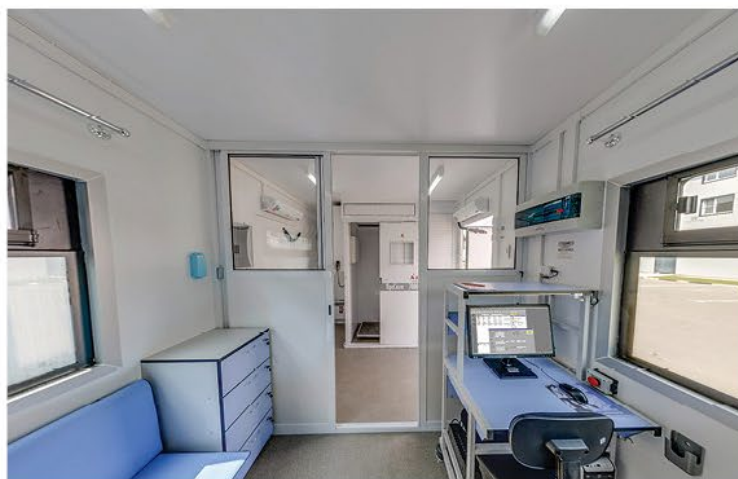
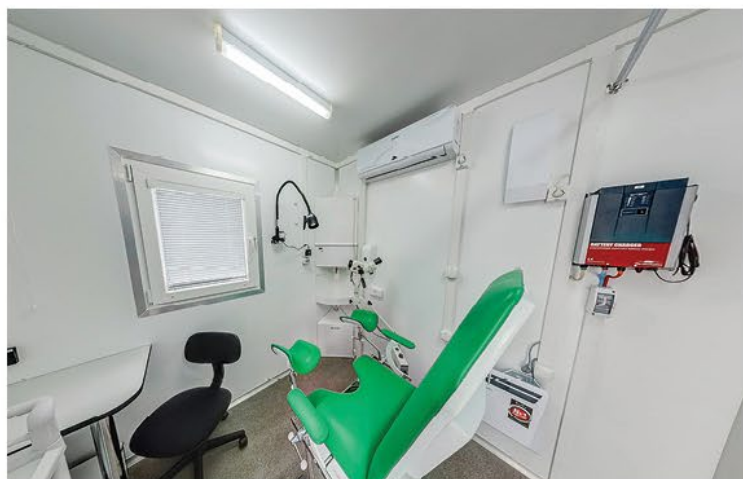
- флюорографический,
- маммографический,
- рентгенографический,
- стоматологический,
- диагностический, в составе которого могут быть отсеки: терапевта, невролога, хирурга, офтальмолога, отоларинголога, врача УЗИ, акушера-гинеколога, уролога, лаборатория;
- фельдшерско-акушерский пункт, полностью оснащенный для родовспоможения.

Большинство передвижных кабинетов базируются на надежном отечественном шасси КАМАЗ, есть варианты для городских дорог, есть ва-

рианты на шасси повышенной проходимости. Важно, что КАМАЗ имеет широчайшую сеть сервис-центров, поэтому возможные неисправности ликвидируются в кратчайшее время.

Для размещения дополнительных кабинетов мы также производим кабинеты на базе автоприцепов. Это позволяет создавать целые «автопоезда здоровья», сильно расширяющие возможности диагностики при выезде в удаленные населенные пункты.

Используемые в производстве современные фургоны обладают прекрасными тепло и шумоизоляционными свойствами. Автономная ди-





зельная система ускоренного обогрева фургона позволяет быстро прогреть его и оборудование (около 30 минут) даже при морозе на улице до -40 °С и приступить к работе.

Для обеспечения удобства пациентов и плодотворной работы врачей в жаркое время года все кабинеты оснащаются системами кондиционирования и принудительной системой вентиляции.

Стены, крыша и двери фургонов выполнены из цельных пластиковых сэндвич-панелей. С наружной стороны фургона пластик белого цвета, утеплитель – экструдированный пенополистирол. Для доступа в фургон предусмотрены приставные лестницы со съемными поручнями. Под правой дверью (по ходу движения) выполняется выдвижная площадка, стальной каркас с покрытием из просечного листа.

Отличительной особенностью мобильных кабинетов нашего производства является гибкость в комплектации. По запросу конечного пользователя мы можем сформировать самые разнообразные варианты. Например, комплекс под условным названием «Женское здоровье» может содержать в себе смотровой кабинет, оснащенный ультразвуковым сканером, лабораторный отсек

для взятия анализов и маммографический кабинет для скрининга рака молочной железы.

Для проведения диспансеризации населения мы выпустили вариант «мобильной поликлиники», которая включает в себя маммограф, флюорограф (или рентгенографический аппарат), кабинеты офтальмолога, гинеколога, терапевта, невролога, хирурга и лабораторию. Такой комплекс может проводить диспансеризацию в полном объеме в самых отдаленных поселениях. Пришедшие на обследование пациенты ждут своей очереди в рассчитанном на 10-20 мест помещении, в котором поддерживается комфортная температура. Регистратор вызывает очередного посетителя по громкой связи. Пациент по коридору автопоезда проходит в регистратуру (где предусмотрен гардероб и одноразовые бахилы), его регистрируют в компьютерной сети комплекса. Далее пациент начинает обходить кабинеты всех специалистов по кругу, и наконец завершает обход в кабинете терапевта.

В отдельном боксе под фургоном может быть установлена дизельная мини-электростанция, что дает возможность проводить обследования вдали от электрических сетей.

Передвижной комплекс оснащается системой независимого водоснабжения с объемом накопительного бака 100 л, это позволяет проводить обследование в течение нескольких дней без подключения к водопроводу. Помпа для набора воды позволяет производить закачивание из колодца глубиной до 6 метров. Фильтр очистки обеспечивает работоспособность системы с водой технического назначения. Все кабинеты врачей оснащаются компактными рукомойниками с системой подогрева воды для обеспечения гигиенических требований. Большинство комплексов также оснащаются компактными биотуалетами.

Врачи в передвижных комплексах не только работают, им надо иногда и отдохнуть, поэтому мы стараемся по возможности разместить в передвижном кабинете бытовой мини-уголок, с холодильником, электрочайником, микроволновой печью, чтобы была возможность перекусить, немного расслабиться в перерыве между приемом пациентов.

20 лет назад передвижные флюорографы оснащались пленочными аппаратами с высокой дозой облучения пациентов и оснащались проявочными машинами для обработки рентгеновской пленки, так же оснащались и передвижные маммографы. В современных комплексах используется только новейшее цифровое оборудование, многократно снижающее дозы облучения, облегчающее условия труда лаборанта и значительно повышающее точность диагностики.

Переход на цифровые технологии позволил также привлекать к диагностике ведущих специалистов по разным направлениям. Полученные рентгеновские снимки, картинки с УЗИ-сканера, даже электрокардиограммы в цифровом виде могут передаваться по линиям связи в референсные центры, где их просматривают врачи и выдают заключения в сложных случаях.

Такой подход позволяет гражданам из самых отдаленных уголков быть обследованными удаленно без приезда в ведущие медицинские центры.

НПАО «АМИКО»
115432, г. Москва,
2-й Кожуховский проезд, д. 29, корп. 5
тел.: +7 (495) 980-52-39, +7 (495) 742-41-60,
факс: +7 (495) 742-94-14,
e-mail: info@amico.ru
www.amico.ru

